

Umístění a parametry vodovodní přípojky a vodoměrné šachty

Do 8.dubna 2022 je nutné aby zájemci o vodovodní přípojku připravili svá odměrná místa, zhotovením výkopu včetně vodoměrné šachty.

Pořízení vodoměrné šachty včetně výkopových prací si hradí vlastník samostatně(tzn. vše co je na pozemku vlastníka)

Žadatel o přípojku který nemá v místě nebo na připojovaném pozemku trvalý pobyt hradí zhotovení přípojky(práci na výkopu/průtlaku) až od hlavního řádu.

Co je potřeba udělat?

- 1. Při udělení souhlasu s umístěním přípojky jsem uvedl/a variantu provedení s vodoměrnou šachtou na vlastním pozemku. Chci využít nabídky koupě vodoměrné šachty prostřednictvím zhotovitele stavby.**



SB VR 1100 B40 tato šachta přesně vyhovuje požadavkům provozovatele vodovodního řádu a při nízké hladině spodní vody nevyžaduje ani obetonování.

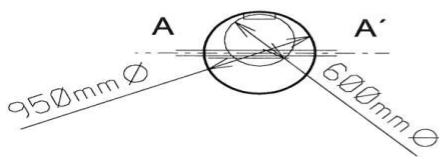
Po zakoupení této šachty je potřeba do 8.4.2022 provést výkop a uložení vodoměrné šachty do výkopu na svém pozemku, na přívodní straně šachty připravit min. 1 metr výkop v nezámrazné hloubce pro navedení přípojky k šachtě.

2. Při udělení souhlasu s umístěním přípojky jsem uvedl/a variantu provedení s vodoměrnou šachtou na vlastním pozemku. Vodoměrnou šachtu si zhotovím či koupím samostatně.

VODOMĚRNÁ ŠACHTA

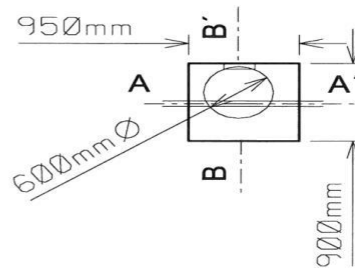
minimální vnitřní světlé rozměry pro osazení vodoměrů Qn 2,5

PŮDORYS 1

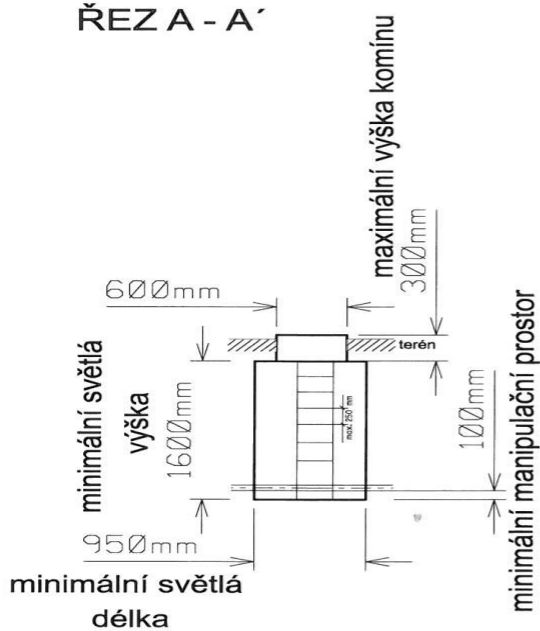


NEBO

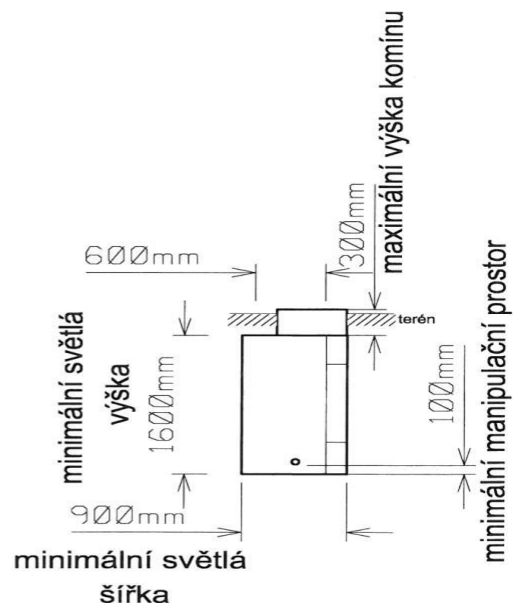
PŮDORYS 2



ŘEZ A - A'



ŘEZ B - B'



Volba této varianty vyžaduje do 8.4.2022 provést výkop, betonáž či uložení vlastní vodoměrné šachty do výkopu na svém pozemku, na

Umístění vodoměrné sestavy

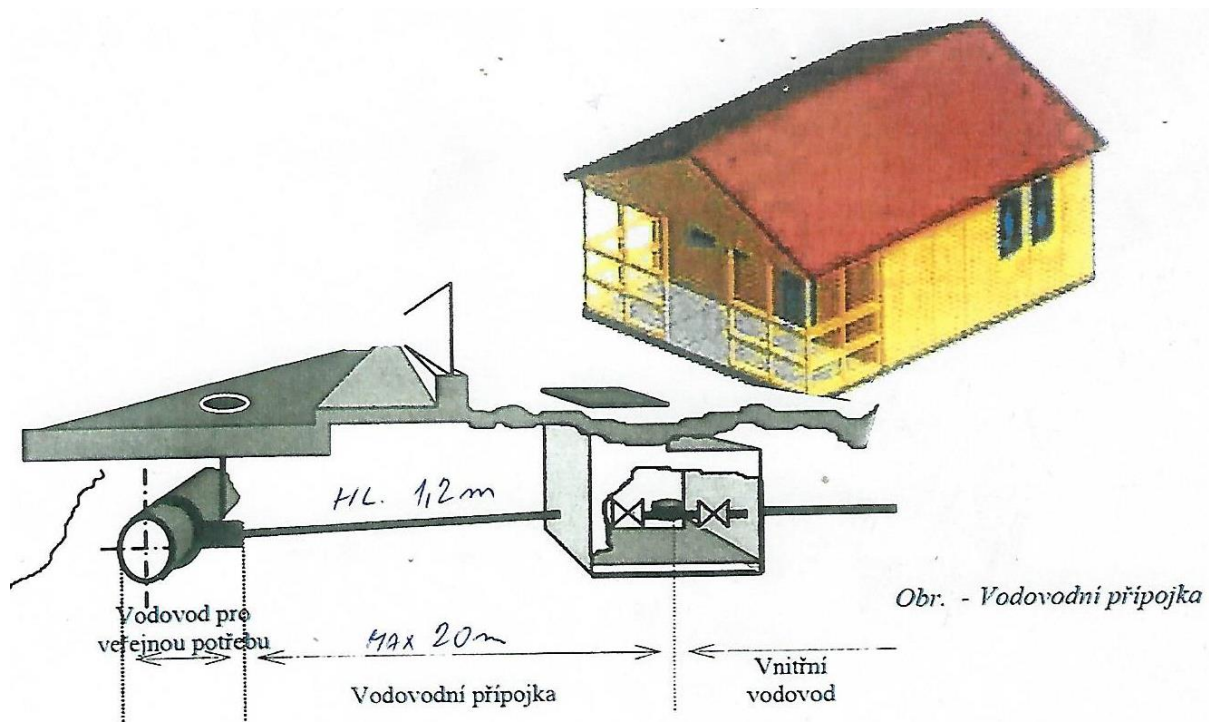
- Umístění vodoměrné sestavy musí umožňovat snadný přístup pro čtení, montáž, údržbu a demontáž vodoměru.
- Umístění vodoměrné šachty ve veřejné komunikaci, na parkovišti, v garáži je možné jen s písemným souhlasem provozovatele.
- Vodoměrnou šachtu je možné umístit těsně za hranici pozemku (oplocení).
- Při zjištění zvýšené hladiny podzemní vody je nutno šachtu zabezpečit proti vytlačení a nátoky podzemní vody do šachty.

Obecné požadavky

- Vodoměrná sestava a vodovodní přípojka musí být ochráněna proti poškození:
 - nárazem
 - nízkou teplotou – mrazem (umístění v nezámrazné hloubce – ČSN 75 5401, zateplení poklopu)
 - vysokou teplotou – vodoměrná sestava musí být doplněna zpětnou klapkou
- Vodoměrnou sestavu je nutné zabezpečit vzpěrami nebo pevnými podpěrami.
- Vodoměrné sestavy budou vybaveny vodoměrnými soupravami (držákem vodoměrné sestavy) a zpětnou klapkou.
- Filtr ve vodoměrné sestavě je požadován jen u vodoměrů větších než DN 40 včetně.
- Pro přímé potrubí před a za vodoměrem je nutné dodržet délku rovnající se nejméně šestinásobku jmenovité světlosti připojovaných hrdel nebo přírub vodoměru.

Umístění vodoměrné sestavy v objektu

- Pro umístění vodoměru v podsklepených objektech musí být splněny následující podmínky:
 - suché a větrané místo
 - potrubí nesmí být po vodoměr zakryté
 - max. 2 m od průchodu potrubí zdívem
 - 0,2 - 1,2 m od podlahy
 - 0,2 m od boční zdi
- prostup zdí objektu je i v případě „průtlaku“ nutné připravit otvor a výkop v nezámrazné hloubce min. do vzdálenosti 1 metr od obvodové zdi.
- Pro prostup zdí, podlahou, základem je nutné potrubí vodovodní přípojky umístit do chráničky



Kontakty:

Objednání prefabrikované vodoměrné šachty prostřednictvím zhotovitele vodovodu: zájemce o šachtu sdělí písemně požadavek na dodání na e-mail: vocu@tecampcv.cz, s uvedením jména a adresy zájemce objednavatele. Poté jako odpověď bude vystaven daňový doklad se splatností 5 dní s uvedením bankovního spojení společnosti, na emailovou adresu zájemce, prosíme o co nejrychlejší úhradu.

- Zemní a výkopové práce pan Luboš Mrzena: 728 448 858
- Nejasnosti a dotazy Ing. Pavel Doubek, 724 913 938, Zdeněk Susmilich 725 946 602