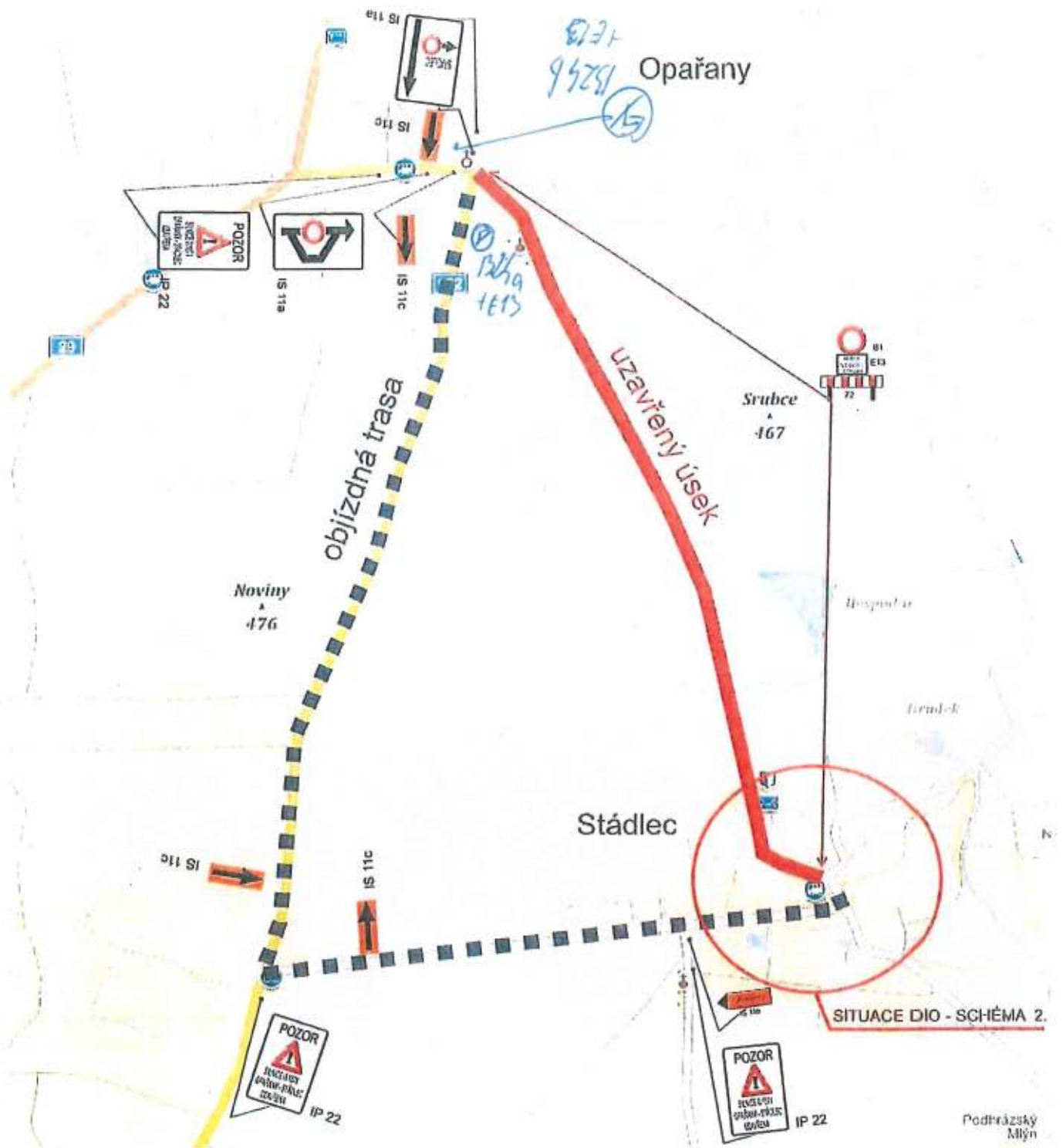


SITUACE DIO - SCHÉMA 1. Oprava povrchu sil. III/13711 Opařany - Stádlec



SITUACE DIO - SCHÉMA 2.

Dočasná neplatnost stávajících avisých dopravních značek bude provedena škrtnutím páskou s oranžovo-černým pruhem v šíři 50 mm!  
Škrtnout aktuálně neplatné cíle.

Jan Nevšimal - JANEV  
dopravní značení  
tel/fax : 381282125  
zpracoval: Tomáš Filip  
mobil : 602370417

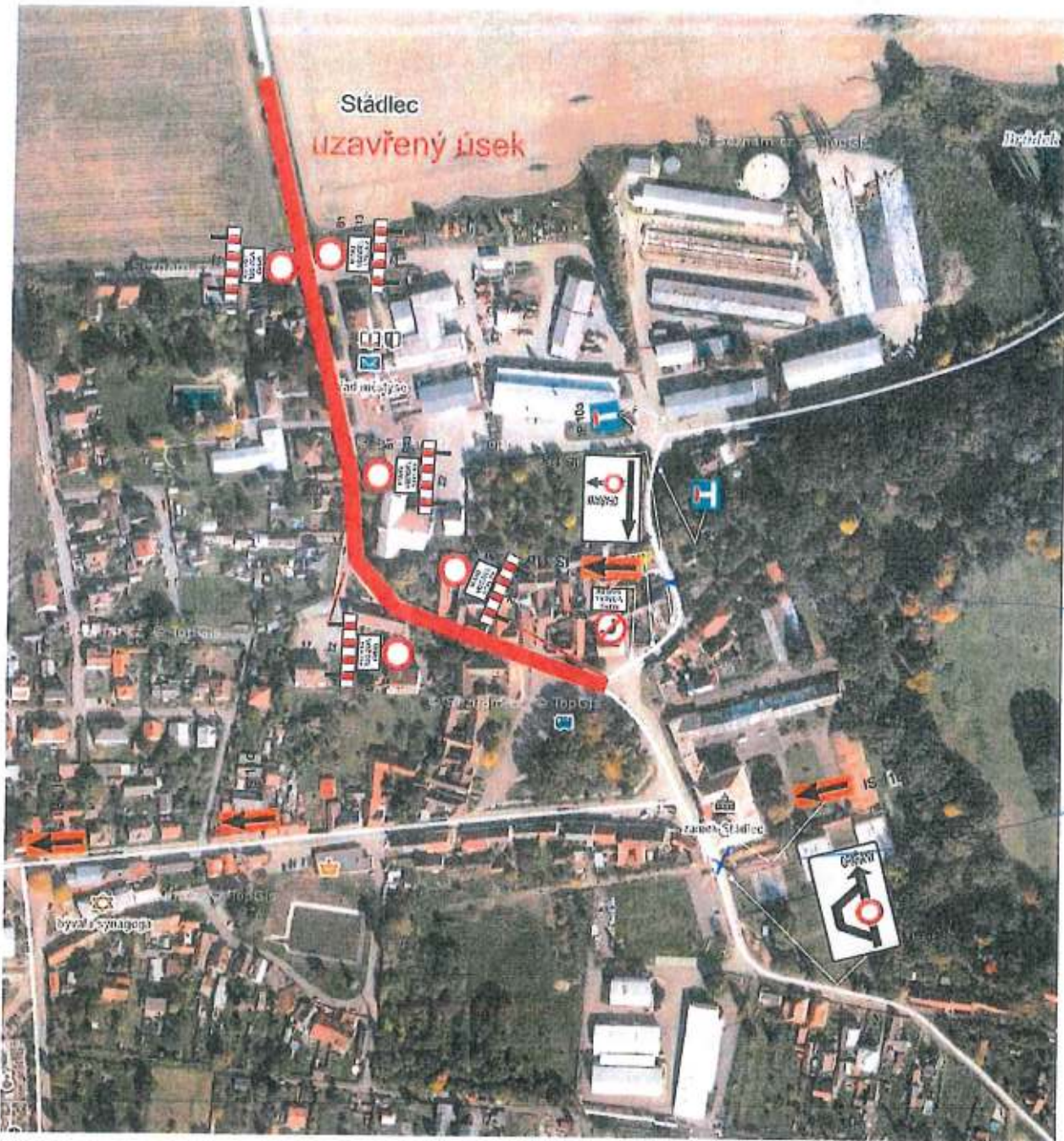
23. 8. 2022  
KRPL-160-1420/CS-2022-020806

MĚSTSKÝ ÚŘAD  
TABOR  
116



*Handwritten signature*

SITUACE DIO - SCHÉMA 2.



Dočasná neplatnost stávajících svislých dopravních značek bude provedena škrtnutím páskou s oranžovo-černým pruhem v šíři 50 mm!  
Škrtnout aktuálně neplatné cíle.

Jan Nevšímal - JANEV  
dopravní značení  
tel/fax : 381282125  
zpracoval: Tomáš Filip  
mobil : 602378417

23. 8. 2022  
KRPI-160-1420/15-2022-020806



*[Handwritten signature]*